

PAGE	TITRE	ECHELLE
001	PLAN DE SITUATION - VUE AERIENNE	-
002	PLAN DE SITUATION - EXTRAIT CADASTRAL	1/1000
003	PLAN NIVEAU BAS - ETAT DES LIEUX	1/100
004	PLAN NIVEAU HAUT - ETAT DES LIEUX	1/100
005	COUPE AA' - ETAT DES LIEUX	1/100
006	COUPE EE' - ETAT DES LIEUX	1/100
007	COUPE FF' - ETAT DES LIEUX	1/100
008	FACADE NORD - ETAT DES LIEUX & PROJET	1/100
009	FACADE EST - ETAT DES LIEUX & PROJET	1/100
010	FACADE OUEST - ETAT DES LIEUX & PROJET	1/100
011	PLAN NIVEAU REZ DE CHAUSSEE BAS - PROJET	1/75
012	PLAN NIVEAU REZ DE CHAUSSEE BAS - ZOOM - PROJET	1/50
013	PLAN NIVEAU REZ DE CHAUSSEE HAUT - ZOOM - PROJET	1/50
014	COUPE AA' - PROJET	1/50
015	COUPE EE' - PROJET	1/50
016	COUPE FF' - PROJET	1/50
017	PLAN NIVEAU REZ DE CHAUSSEE BAS - REPERAGE DES DEMOLITIONS	1/50
018	PLAN NIVEAU REZ DE CHAUSSEE HAUT - REPERAGE DES DEMOLITIONS	1/50
019	PLAN NIVEAU REZ DE CHAUSSEE BAS - REPERAGE DES SOLS	1/50
020	PLAN NIVEAU REZ DE CHAUSSEE HAUT - REPERAGE DES SOLS	1/50
021	PLAN NIVEAU REZ DE CHAUSSEE BAS - REPERAGES DES CLOISONS DOUBLAGES FAUX PLAFONDS	1/50
022	PLAN NIVEAU REZ DE CHAUSSE HAUT - REPERAGES DES CLOISONS DOUBLAGES FAUX PLAFONDS	1/50
023	PLAN NIVEAU REZ DE CHAUSSEE BAS - CFO/CFA	1/50
024	PLAN NIVEAU REZ DE CHAUSSEE HAUT - CFO/CFA	1/50
025	PLAN NIVEAU REZ DE CHAUSSEE BAS - CVC	1/50
026	PLAN NIVEAU REZ DE CHAUSSEE HAUT - CVC	1/50
027	PLAN NIVEAU REZ DE CHAUSSE BAS - REPERAGE DES MENUISERIES EXTERIEURES	1/50
028	PLAN NIVEAU REZ DE CHAUSSEE HAUT - REPERAGE DES MENUISERIES EXTERIEURES	1/50
029	CARNET DE MENUISERIES EXTERIEURES - PEX 01 & PEX 02	1/20
030	CARNET DE MENUISERIES EXTERIEURES - PEX 03 & PEX 04	1/20
031	CARNET DE MENUISERIES EXTERIEURES - PEX 05	1/20



OPERATION

TRAVAUX RELATIFS A
L'AMENAGEMENT DES BUREAUX
DANS L'ESPACE SUAPS ET
LOGISTIQUE – SITE VAUBAN –
BATIMENT C DE NIMES UNIVERSITE

5, rue du Docteur Georges Salan
CS 13019
30021 NIMES
Parcelle 000DT0126 (29 414.80m²)

MAITRE D'OUVRAGE

NIMES UNIVERSITE

Site de VAUBAN

5, rue du Docteur Georges Salan - CS 13019
30021 NIMES

Interlocuteur référent : Isabelle GITTO / 04.66.36.46.18 / isabelle.gitto@unimes.fr



ARCHITECTES

ODA / SARL OSTROWSKI DEMUYTER ARCHITECTES

Alexandre OSTROWSKI + Jean-Yves DEMUYTER

1, rue Général Perrier - 30000 NIMES

Ordre des Architectes Occitanie N° S18456

Mél. agence@odarchi.fr

Tél. 06.26.25.66.42 (Alexandre) / 06.23.61.52.84 (Jean-Yves)



BUREAU DE CONTROLE		COORDONNATEUR SPS		

IND	DATE	NATURE DE LA MODIFICATION	ORIGINE	VISA
0	28/04/2025	Première diffusion	ODA / AO	ODA / AO
A				
B				
C				
D				
E				

DOSSIER DE CONSULTATION ENTREPRISES

OPERATION	EMETTEUR	PHASE	TYPE	ZONE	INDICE	FORMAT	ECHELLE
SUAPS	ODA	PRO	DOS	BAT C	0	A3	-



DIRECTION GÉNÉRALE DES
FINANCES PUBLIQUES

EXTRAIT DU PLAN CADASTRAL

Université de Nîmes
30000 NIMES
Parcelle : 000 DT 126 (29 578m²)



Département :
GARD

Commune :
NIMES

Section : DT
Feuille : 000 DT 01

Échelle d'origine : 1/1000
Échelle d'édition : 1/1000

Date d'édition : 05/09/2020
(fuseau horaire de Paris)

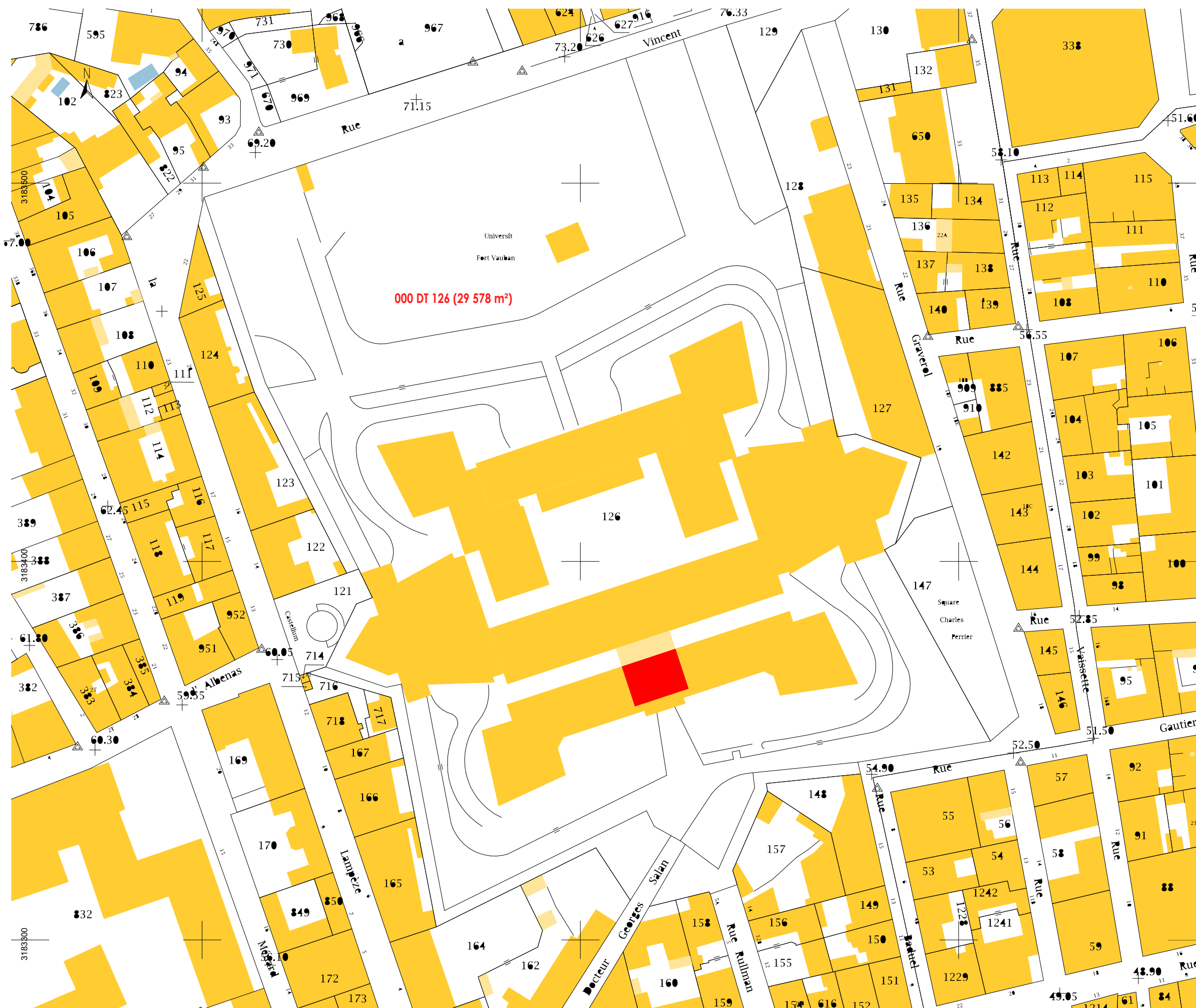
Coordonnées en projection : RGF93CC44

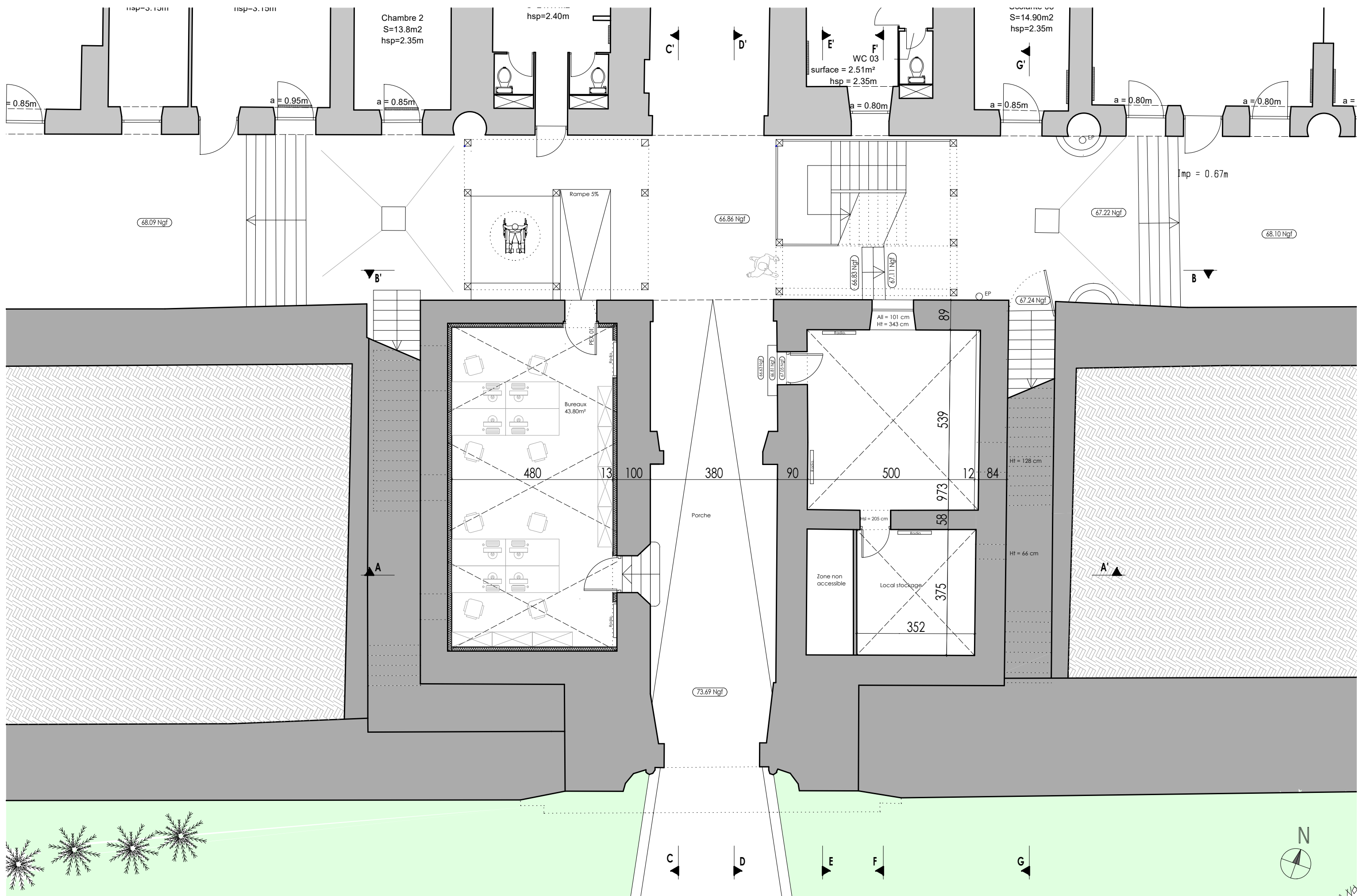
Le plan visualisé sur cet extrait est géré par le
centre des impôts foncier suivant :

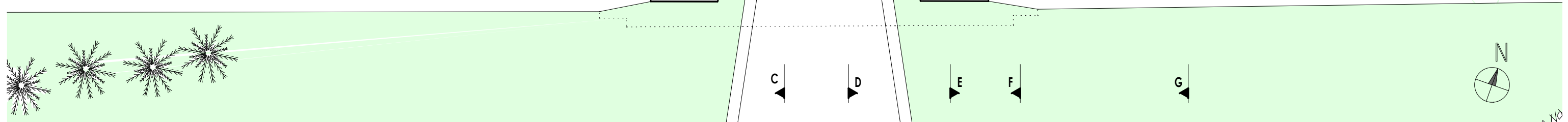
NIMES
67 Rue Salomon Reinach 30032
30032 NIMES Cedex 1
tél. 04.66.87.60.82 -fax 04.66.87.87.11
cdif.nimes@dgif.finances.gouv.fr

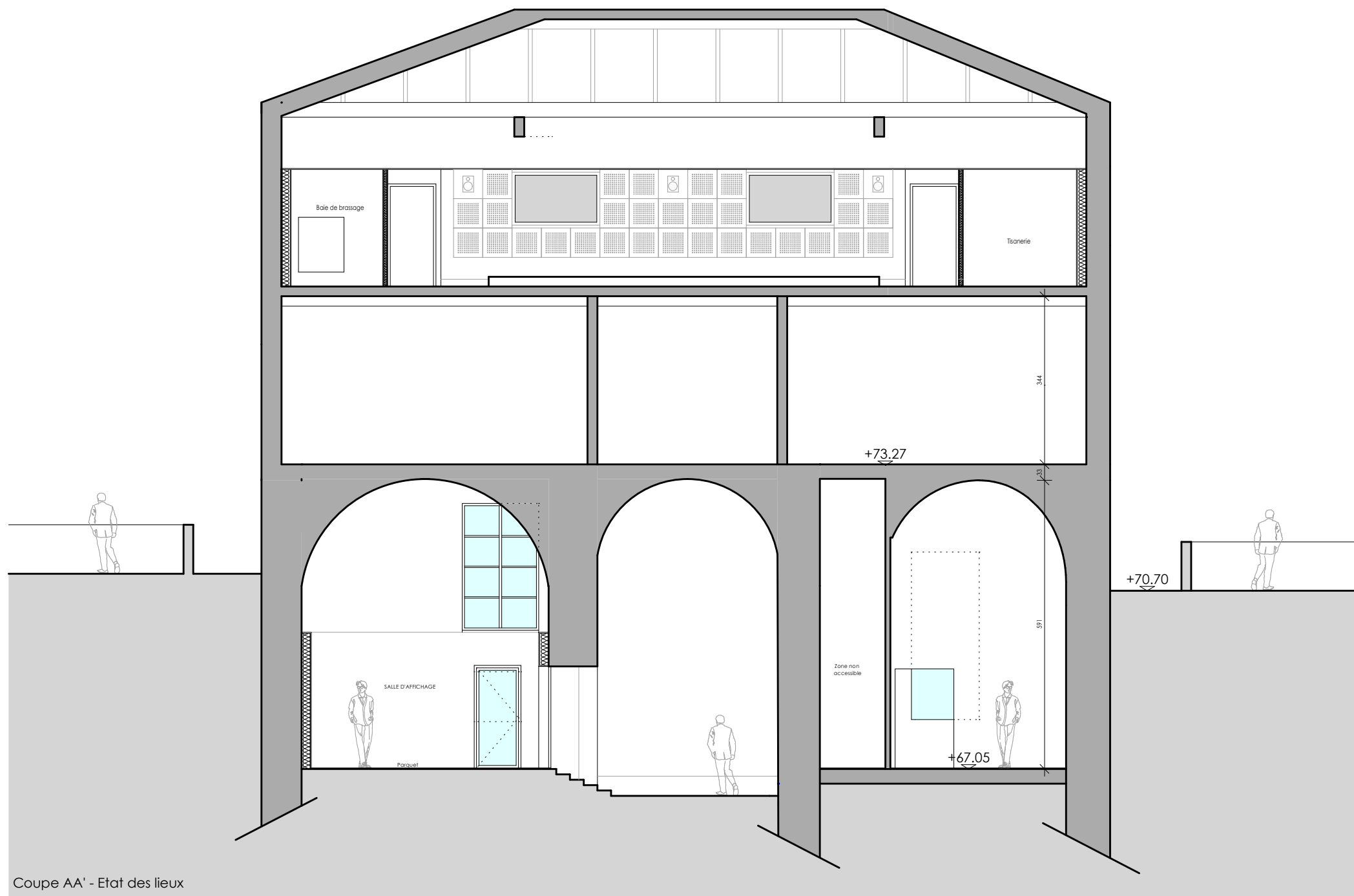
Cet extrait de plan vous est délivré par :

cadastre.gouv.fr
©2017 Ministère de l'Action et des Comptes
publics



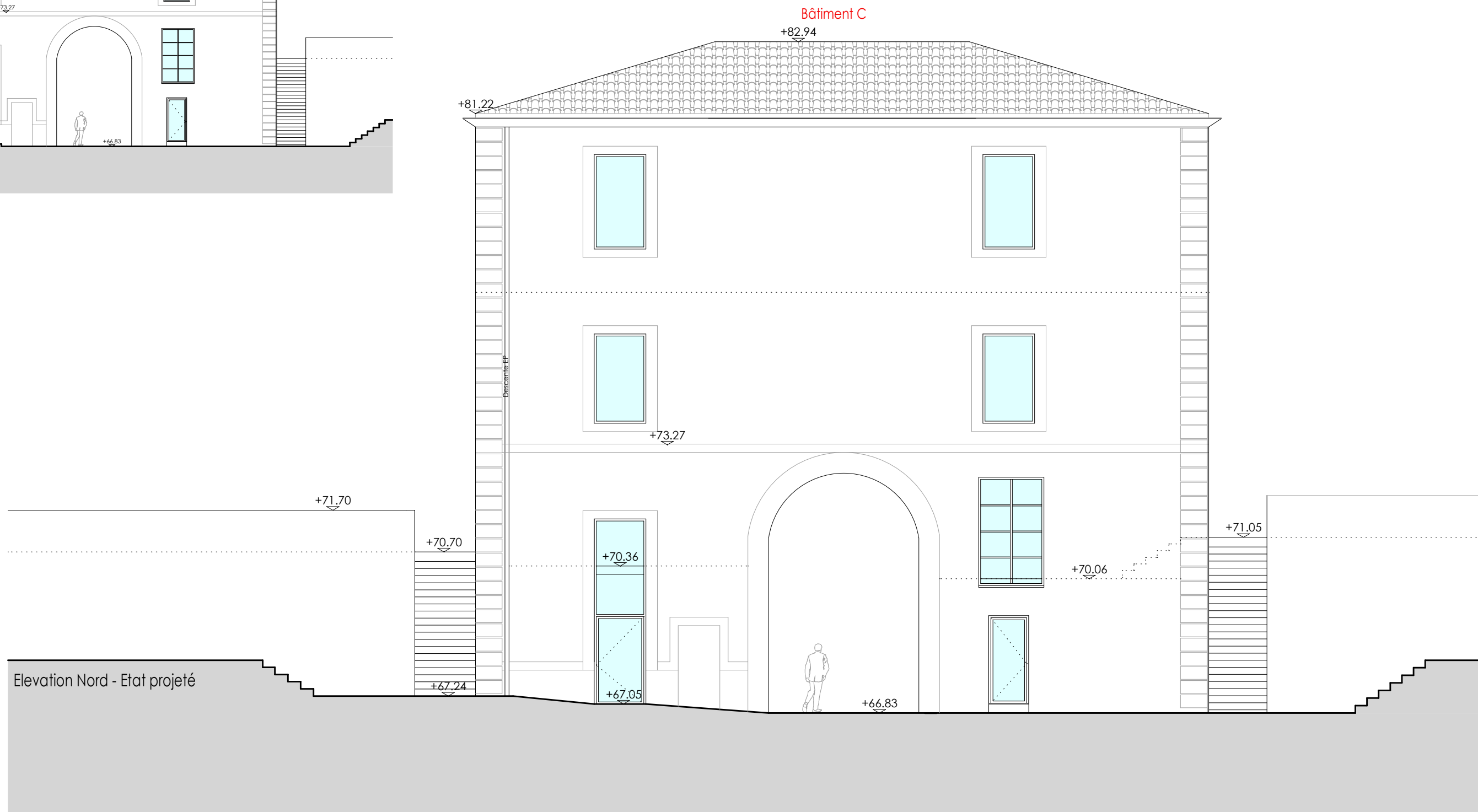
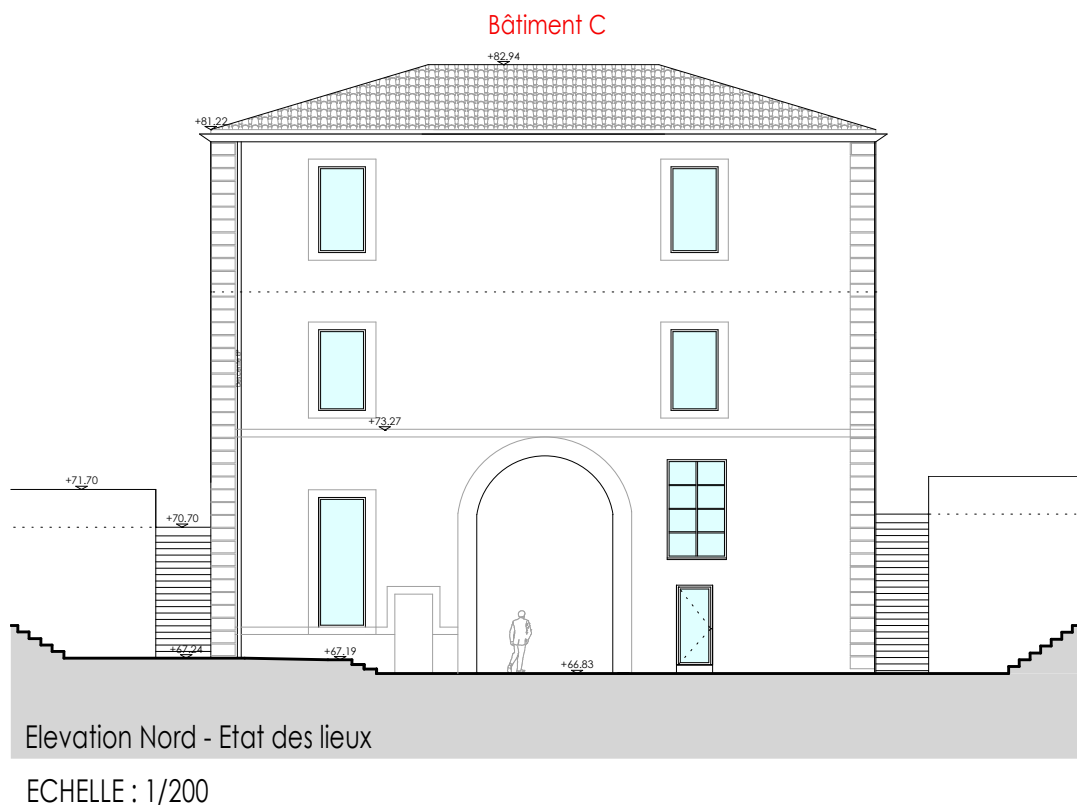


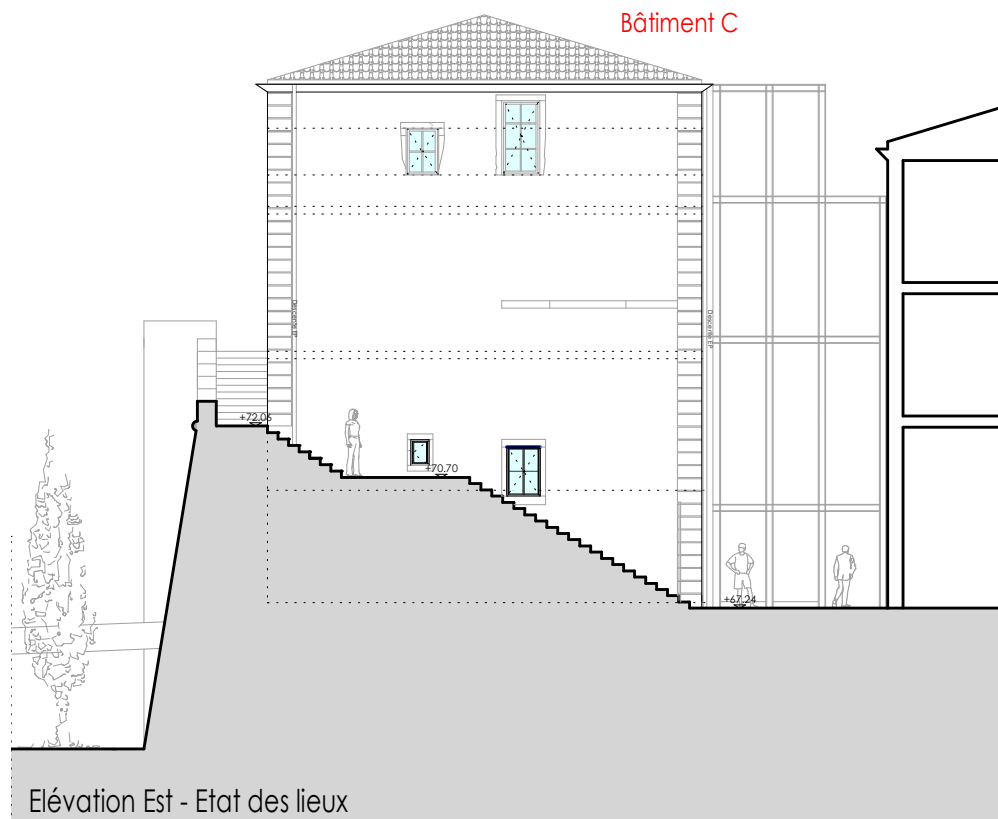




Coupe AA' - Etat des lieux

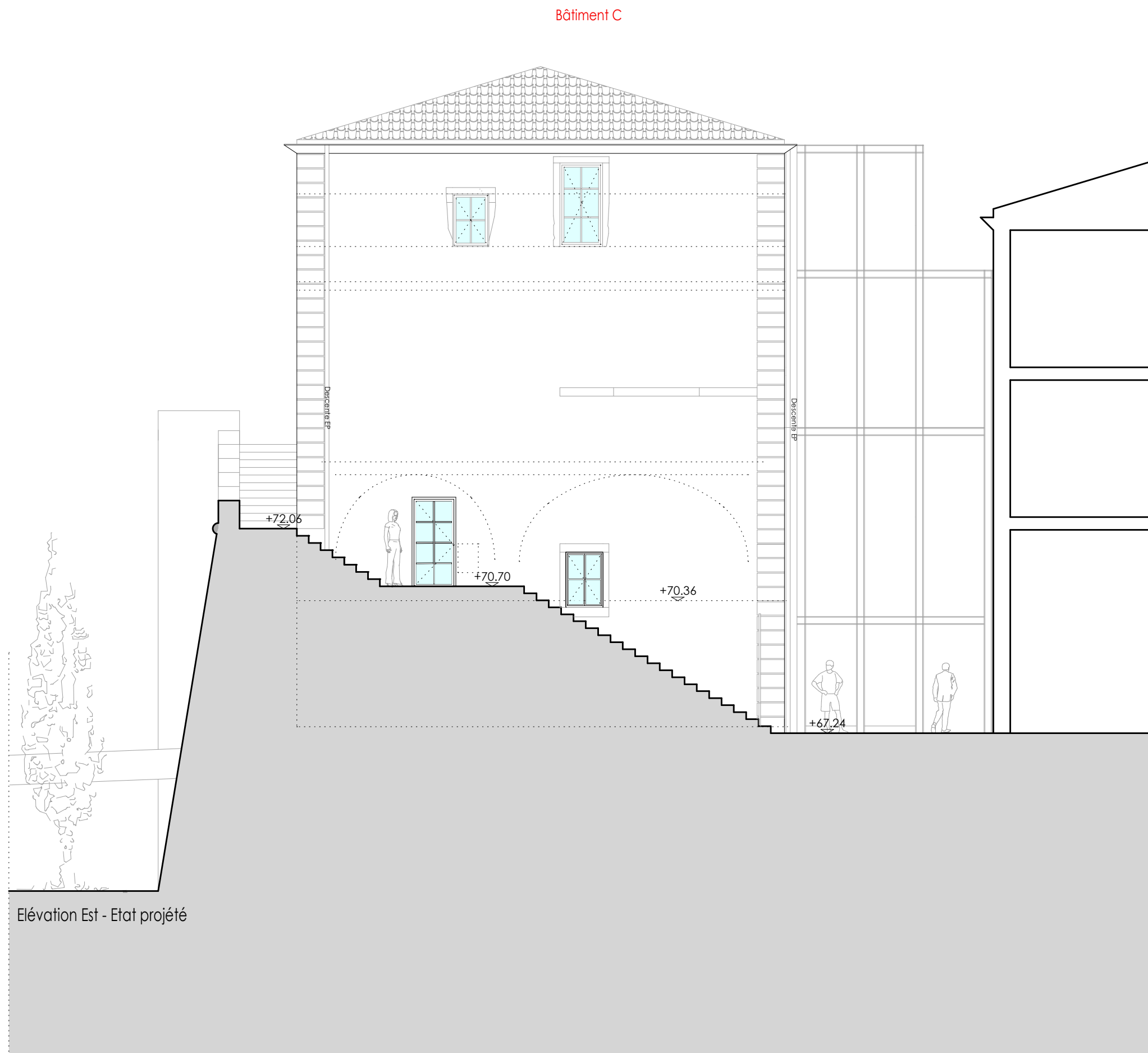






Elévation Est - Etat des lieux

ECHELLE : 1/200

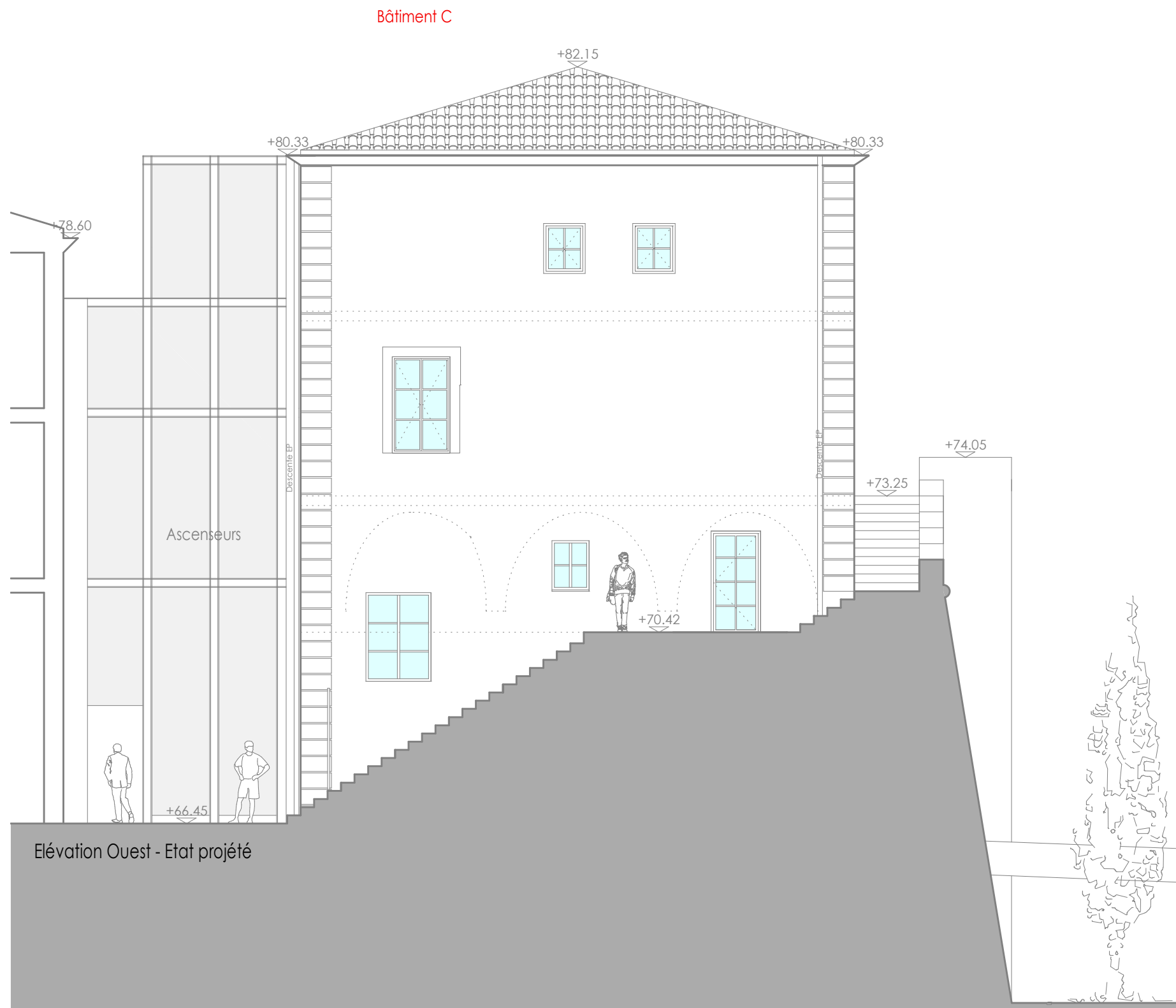


Elévation Est - Etat projeté

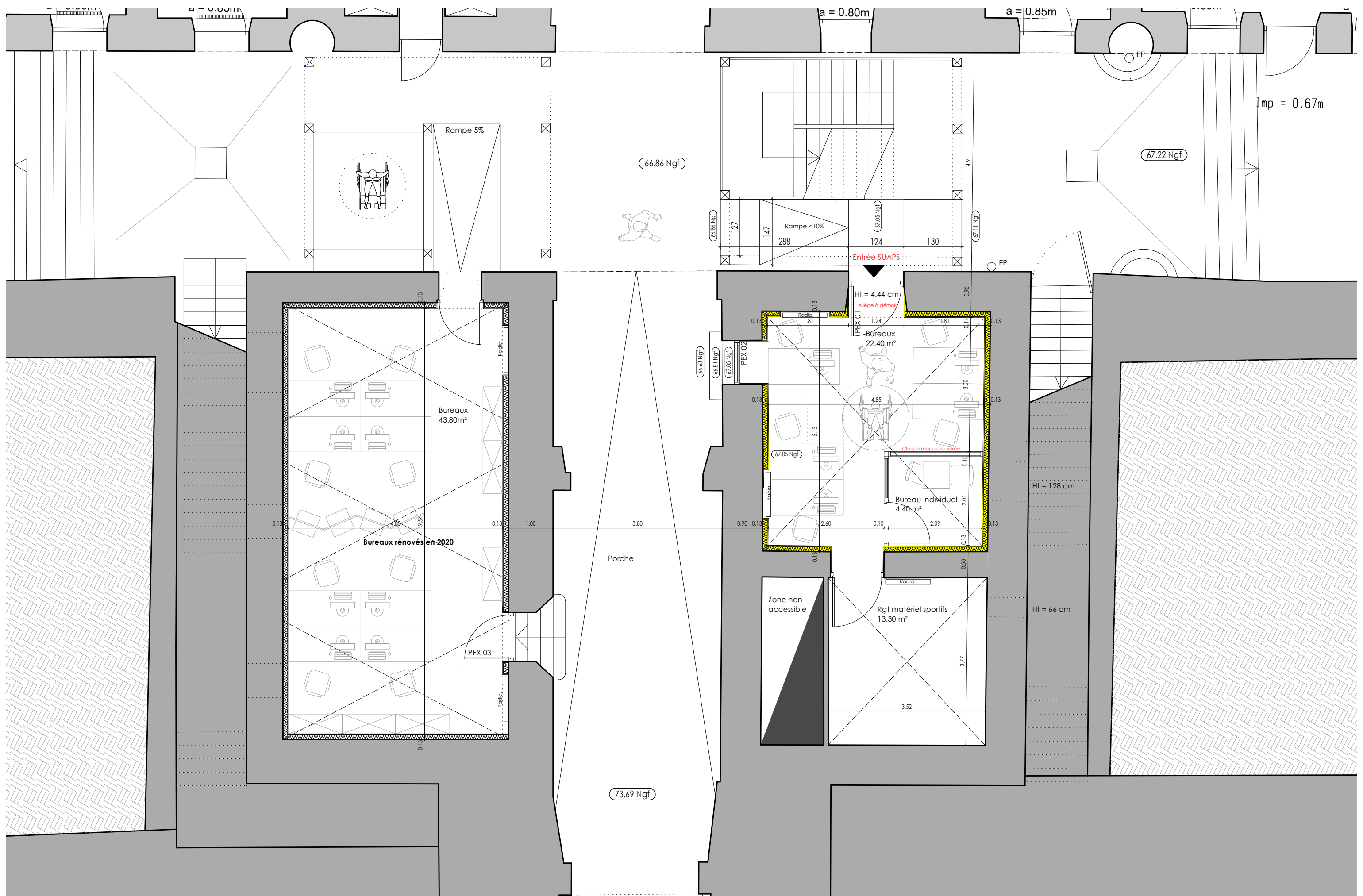


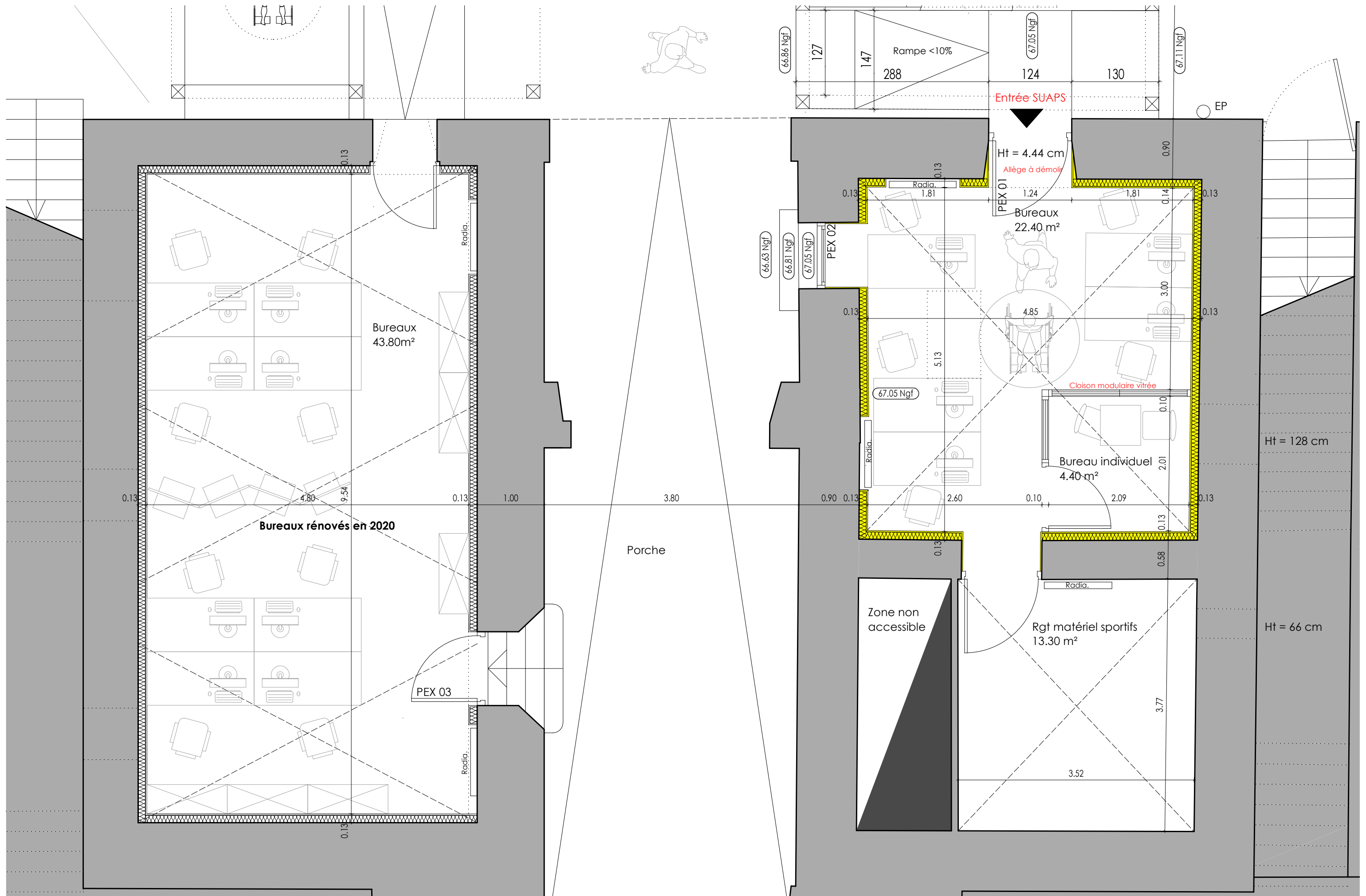
Elévation Ouest - Etat des lieux

ECHELLE : 1/200

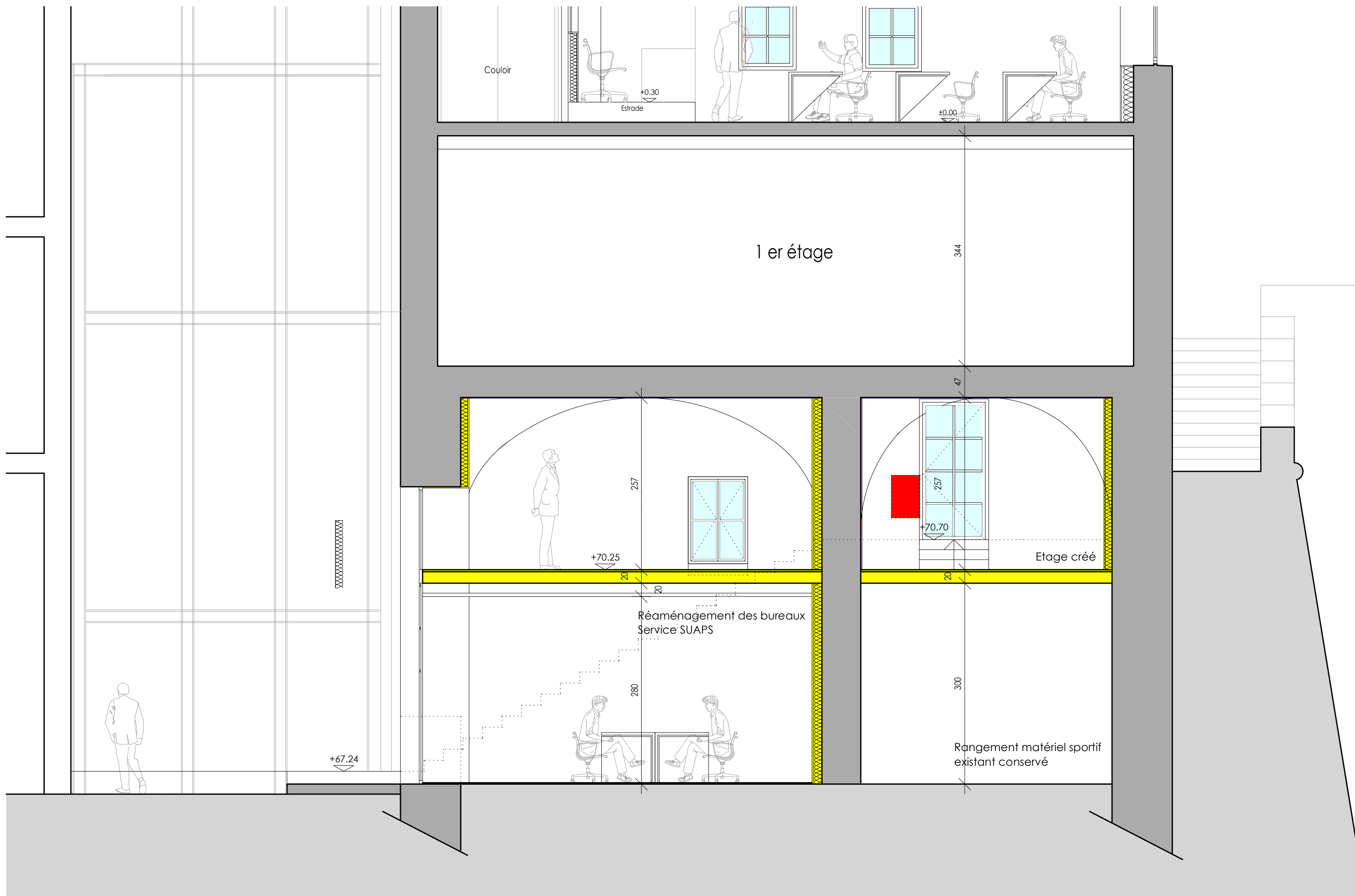


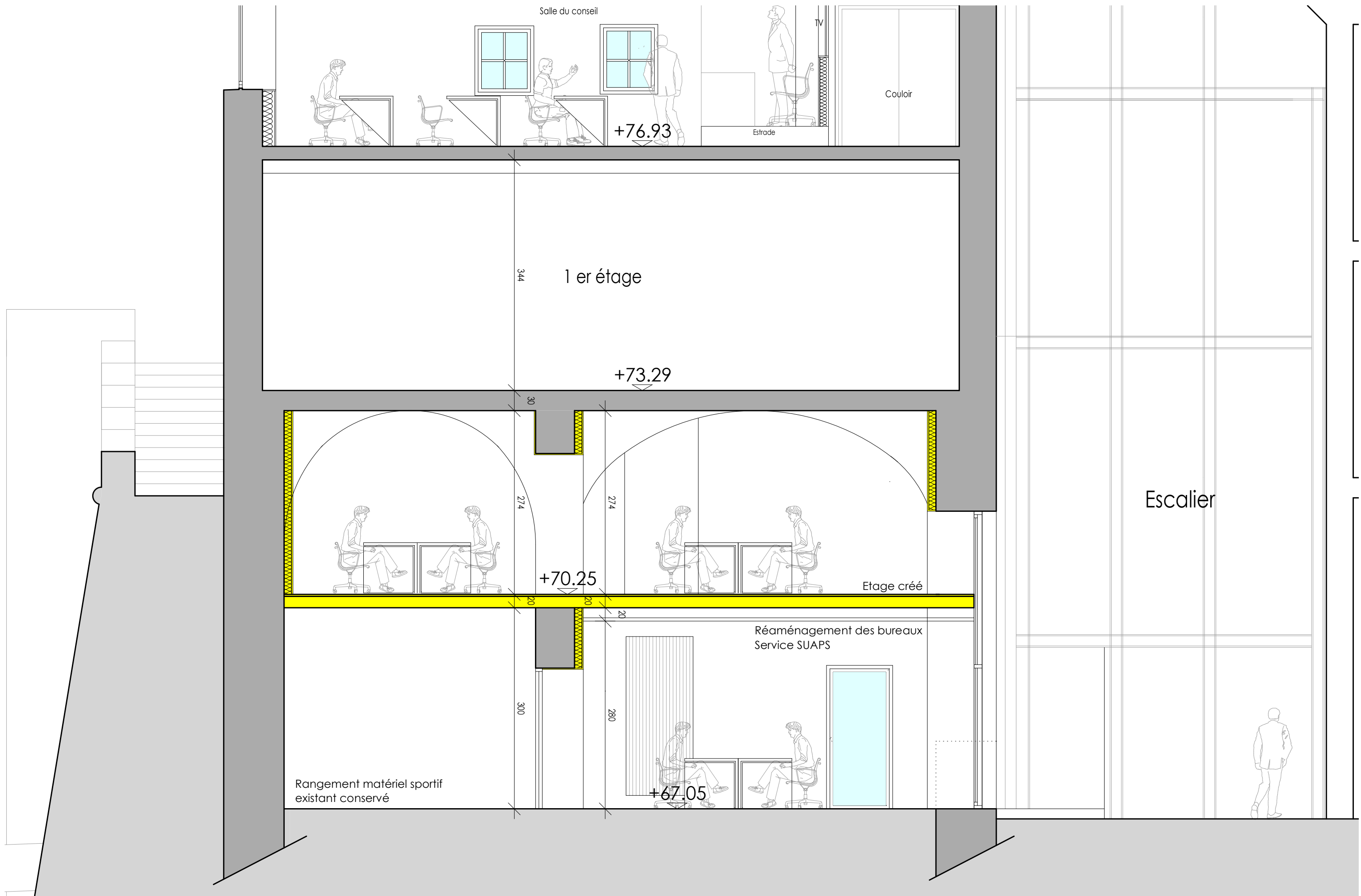
Elévation Ouest - Etat projeté

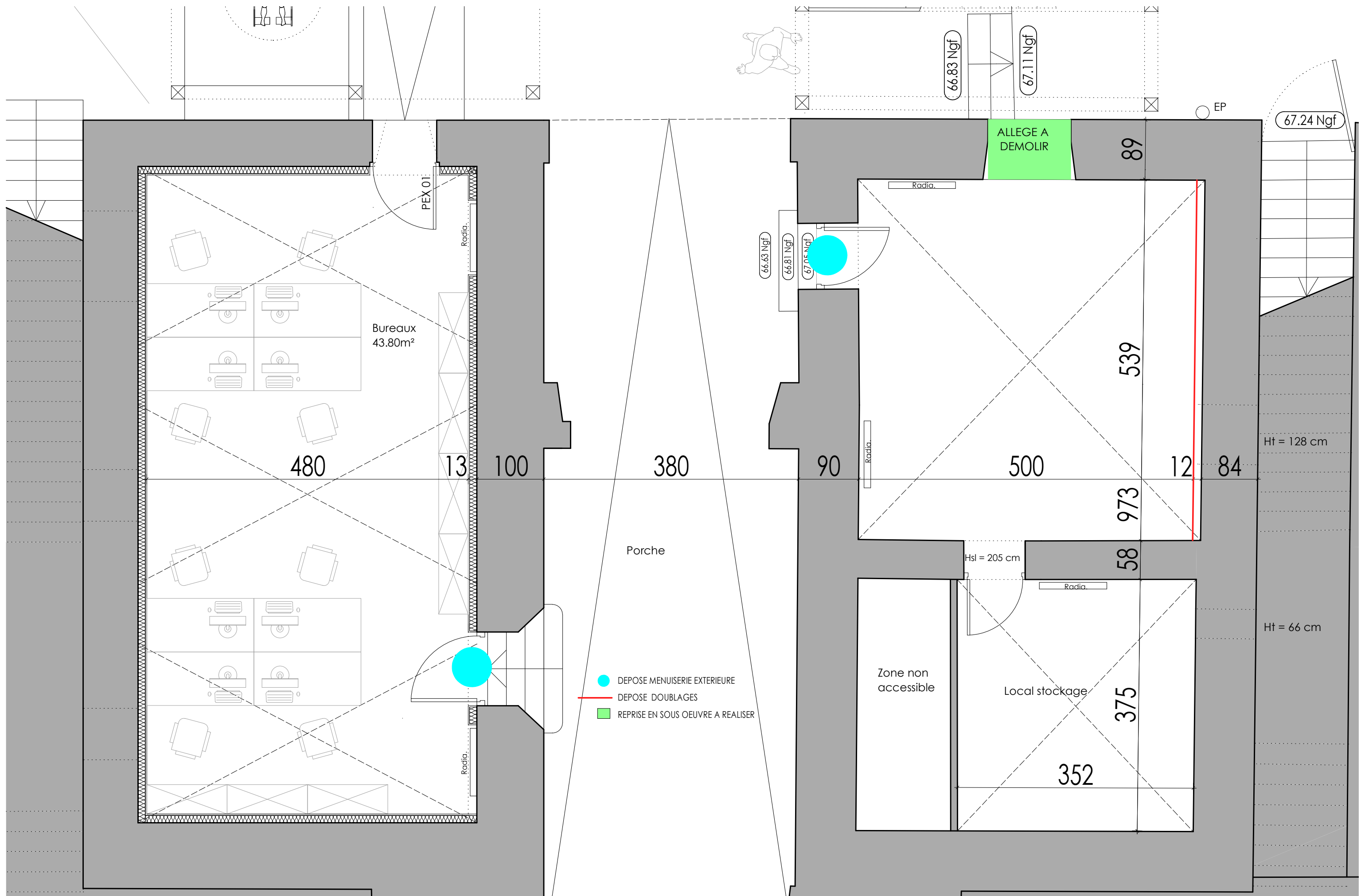


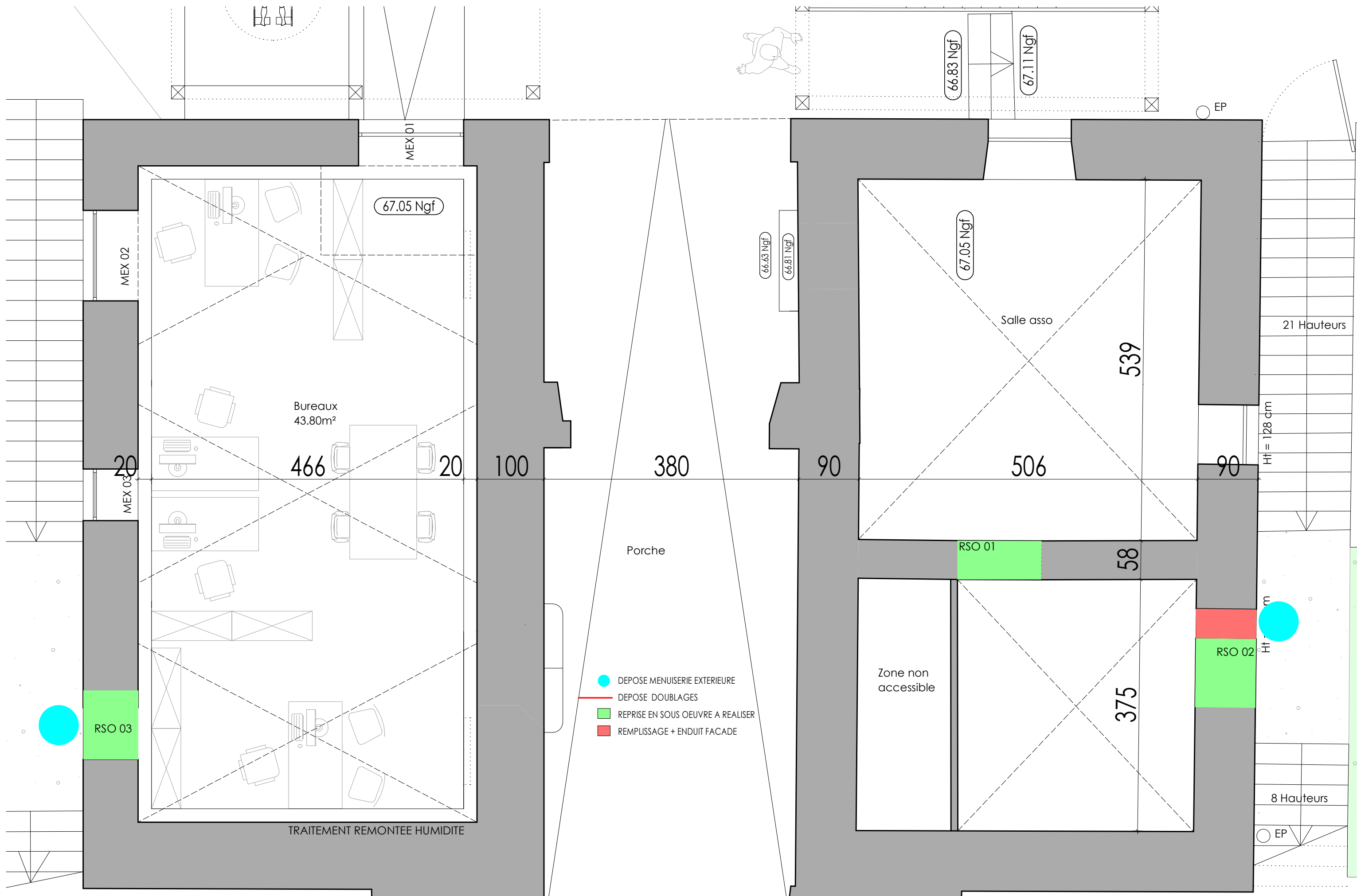


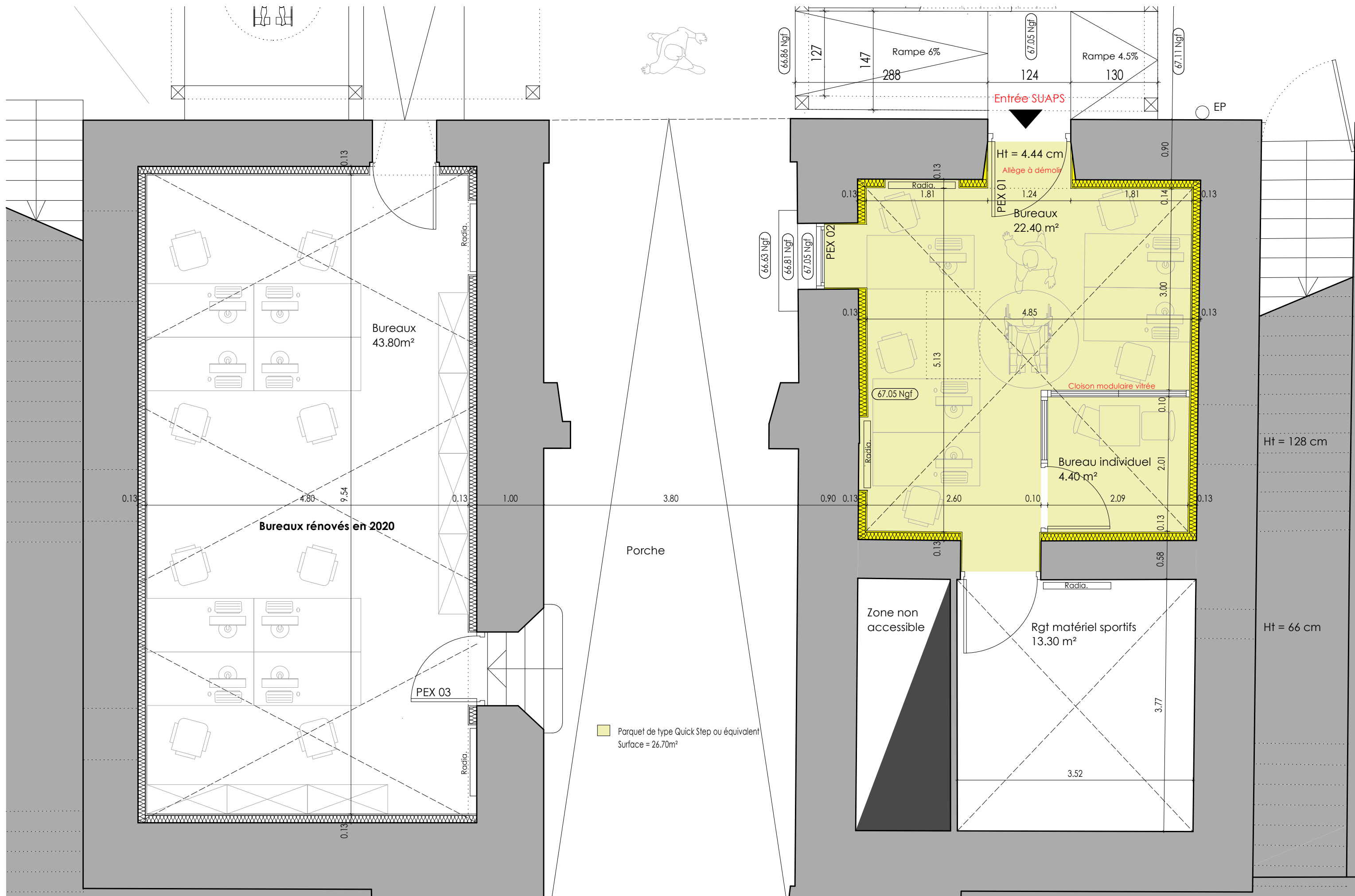


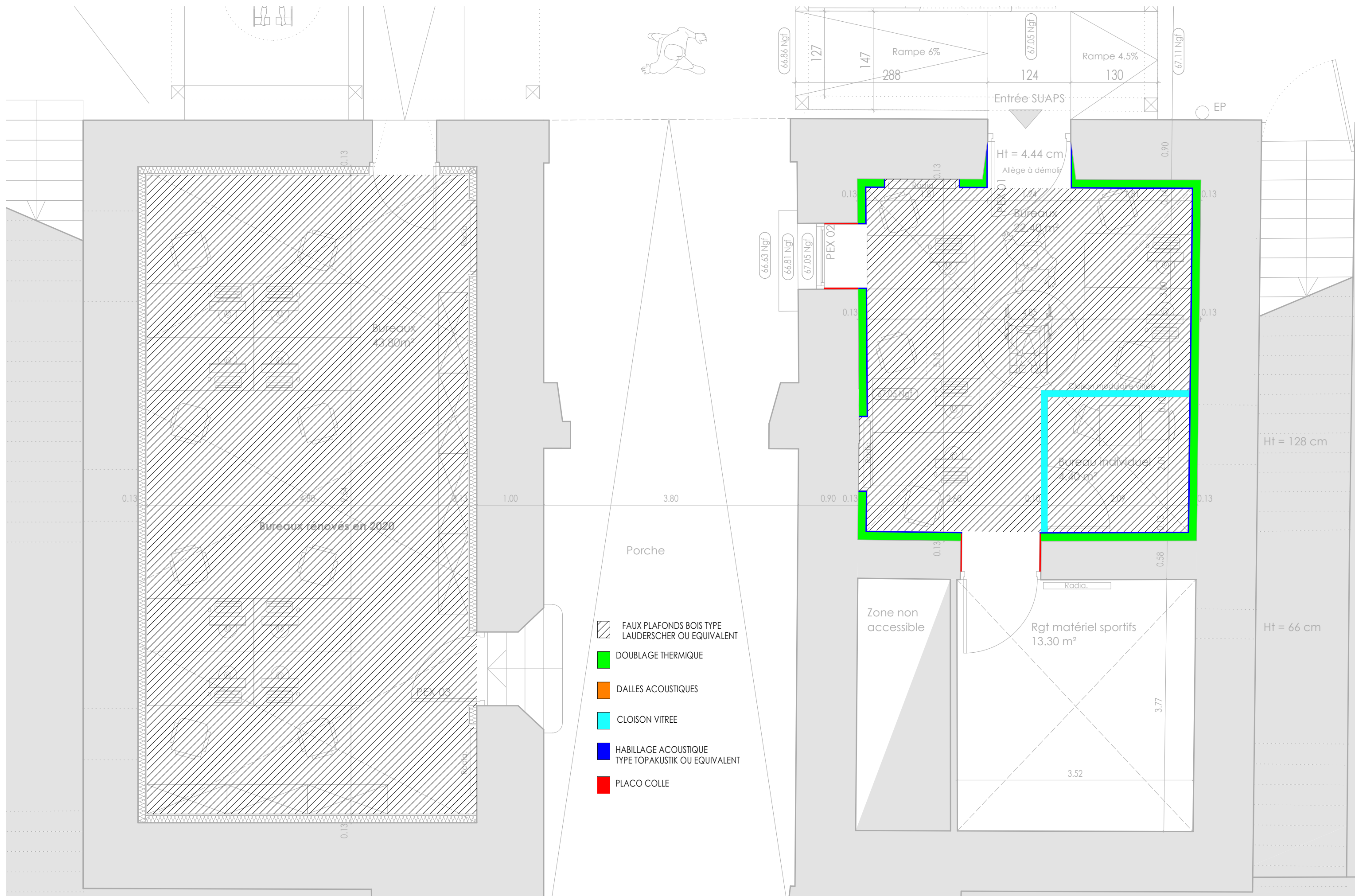


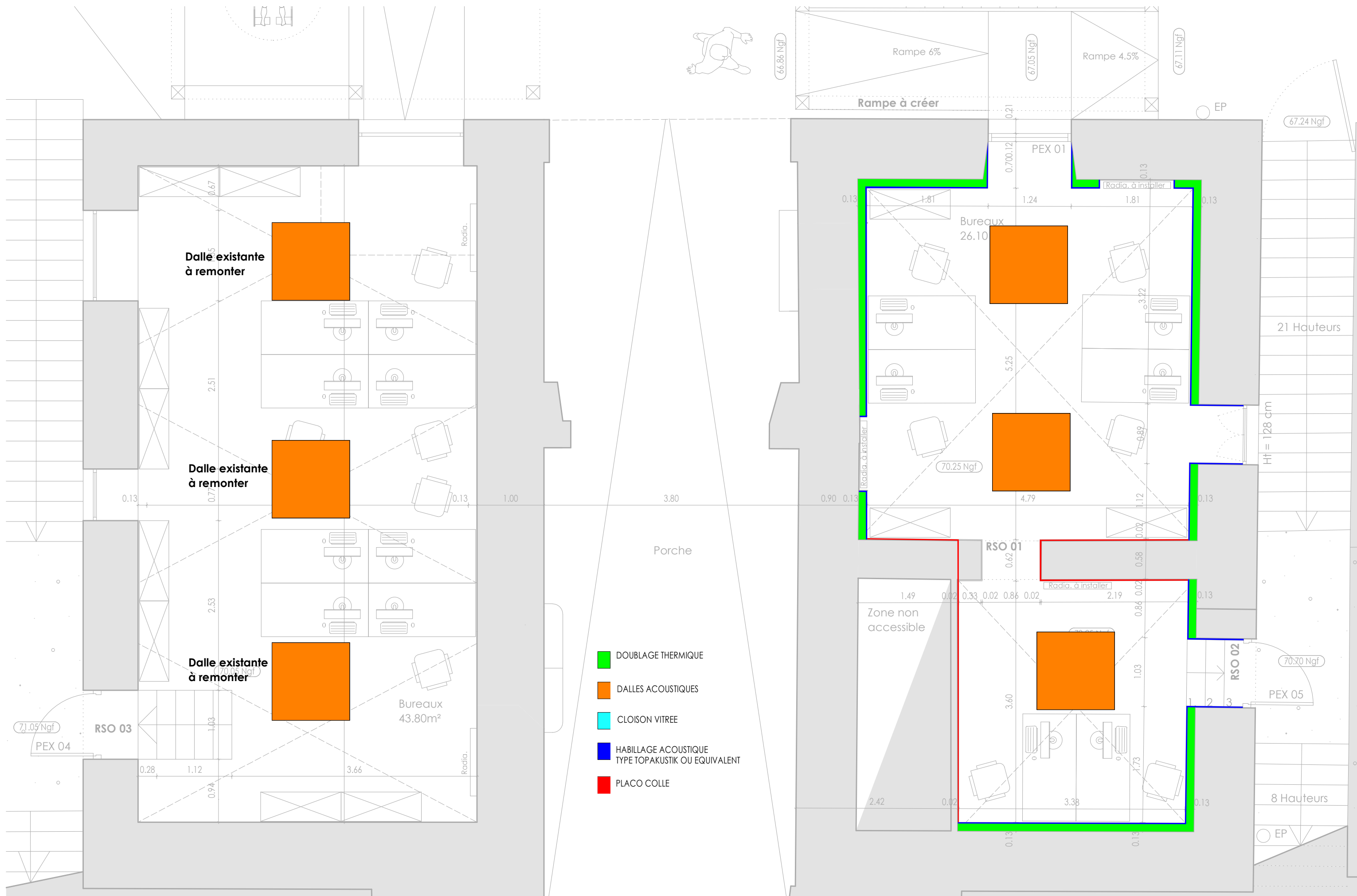


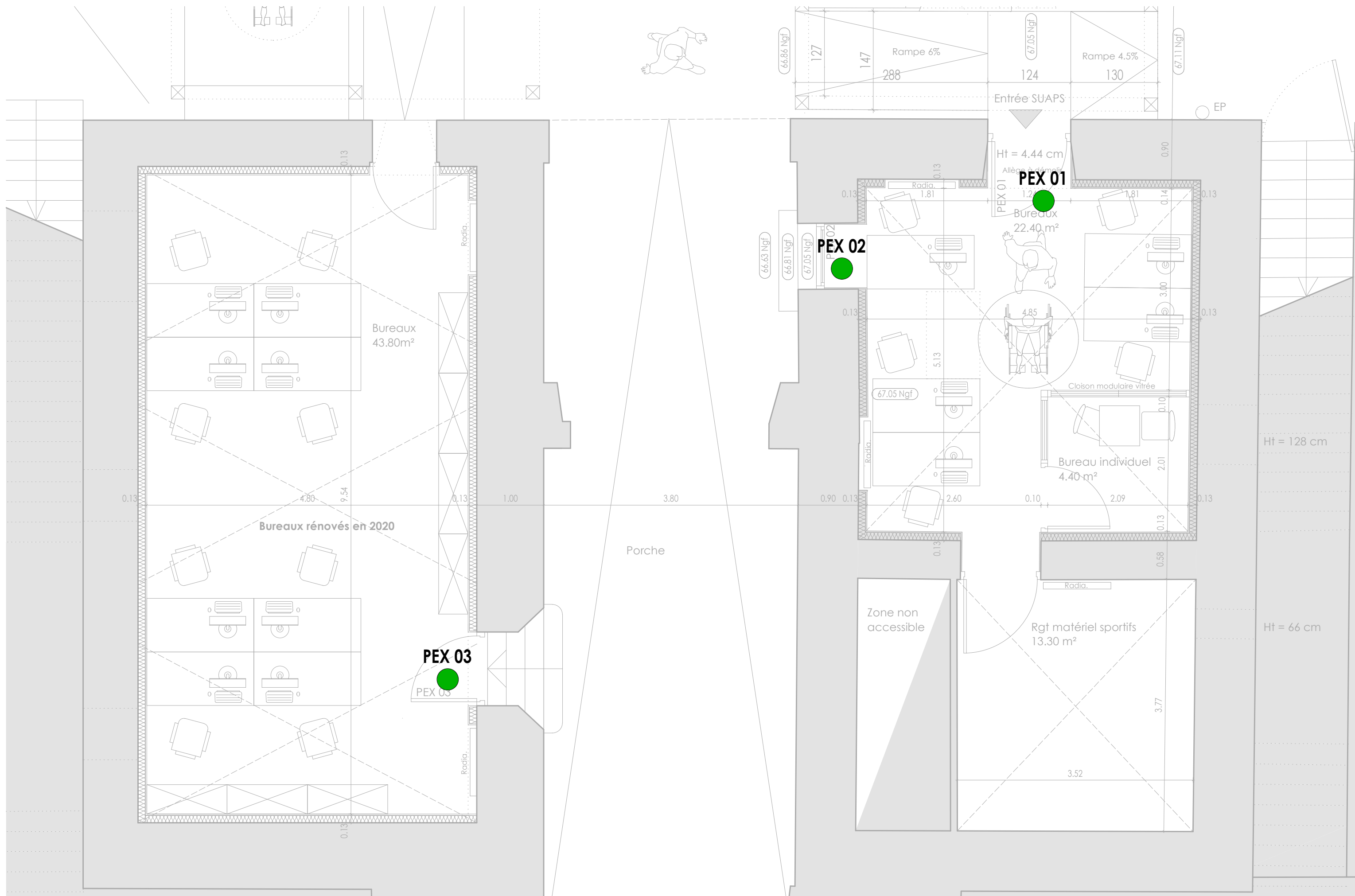


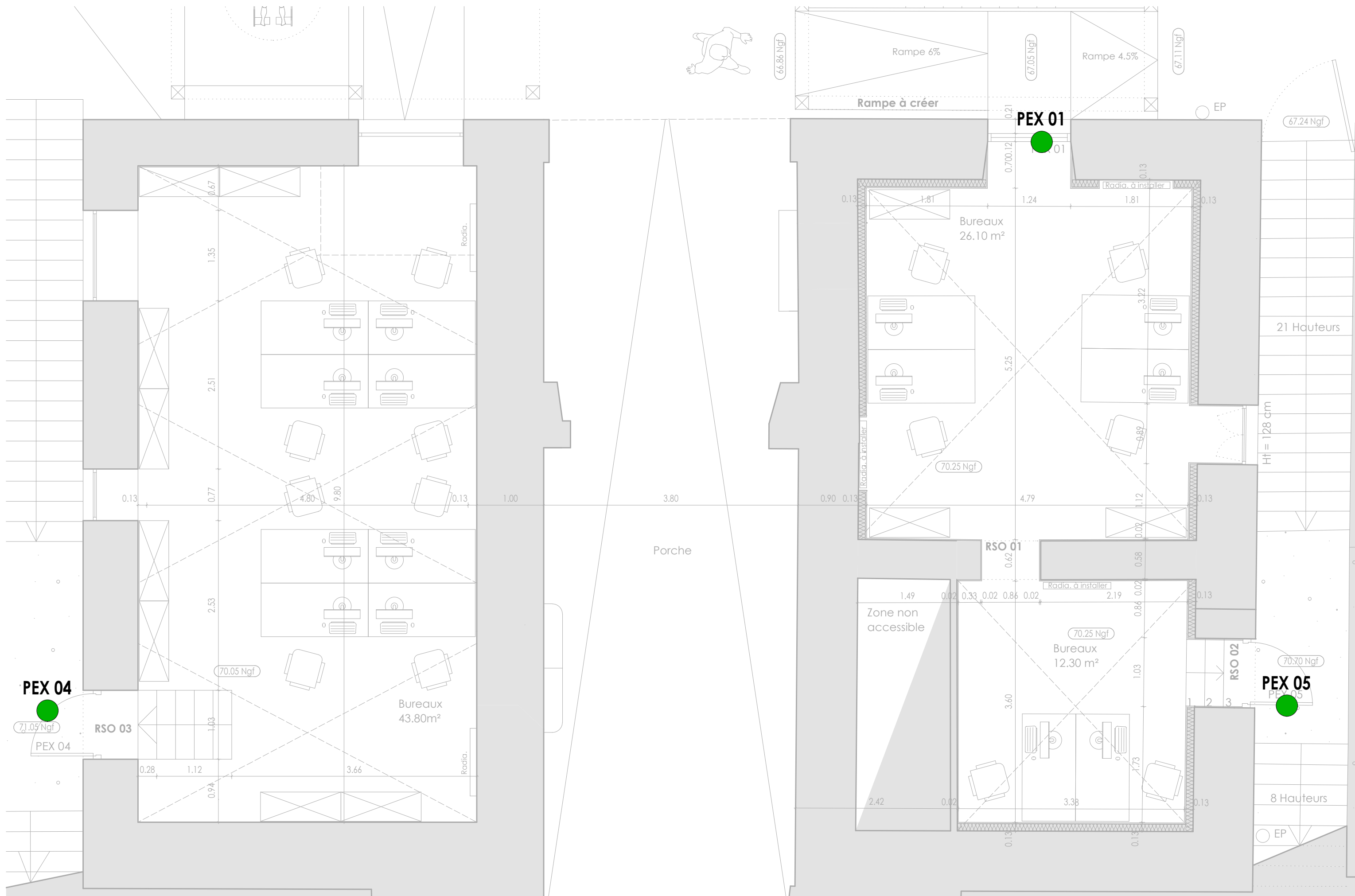


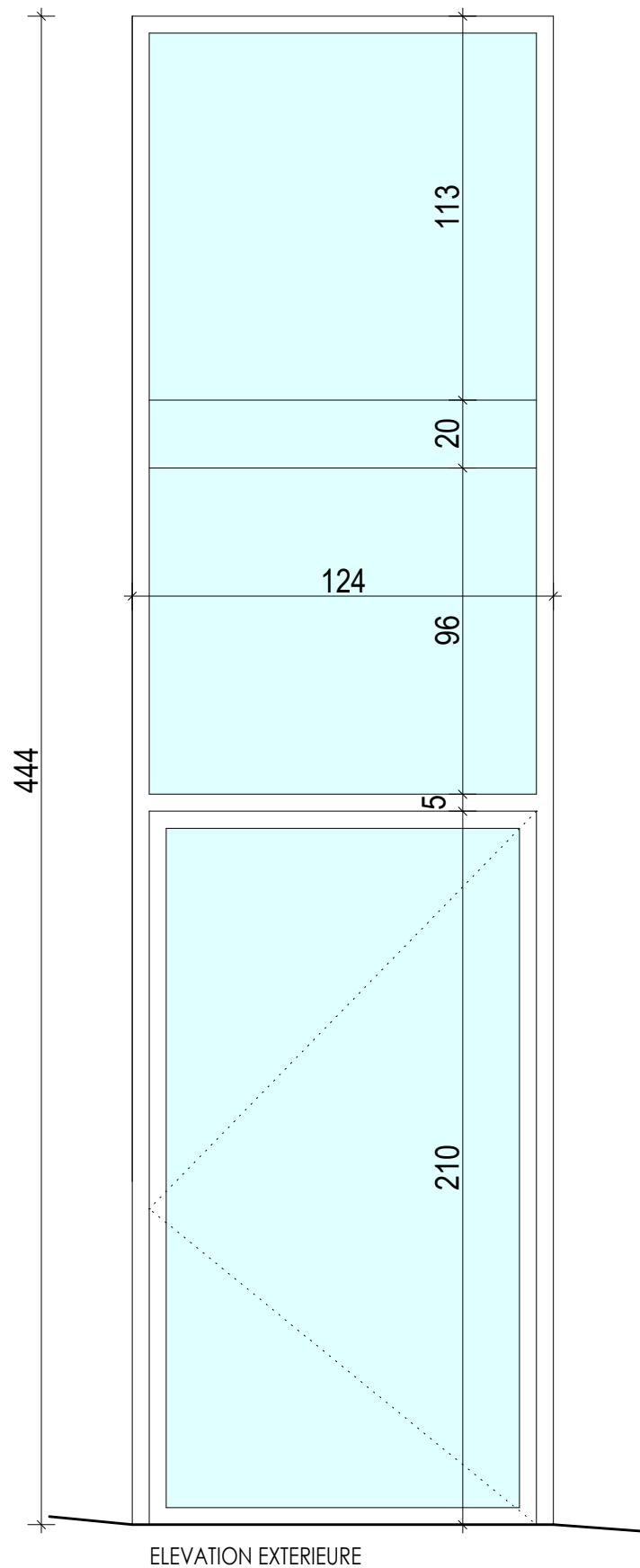












PEX.01

CARACTERISTIQUES

- Porte ouvrante à la française en Aluminium pare-flamme 1/2h.
- Remplissage double vitrage contraflam lite 30 - 13/12 argon/44.2
- 3 Paumelles minimum
- Poignée intérieure rallongée
- Poignée extérieure
- serrure électrique de sécurité + passe cable
- Imposte vitré fixe
- L.12400 mm x H.4440 mm

FINITION

- RAL 9010

SUPPORT

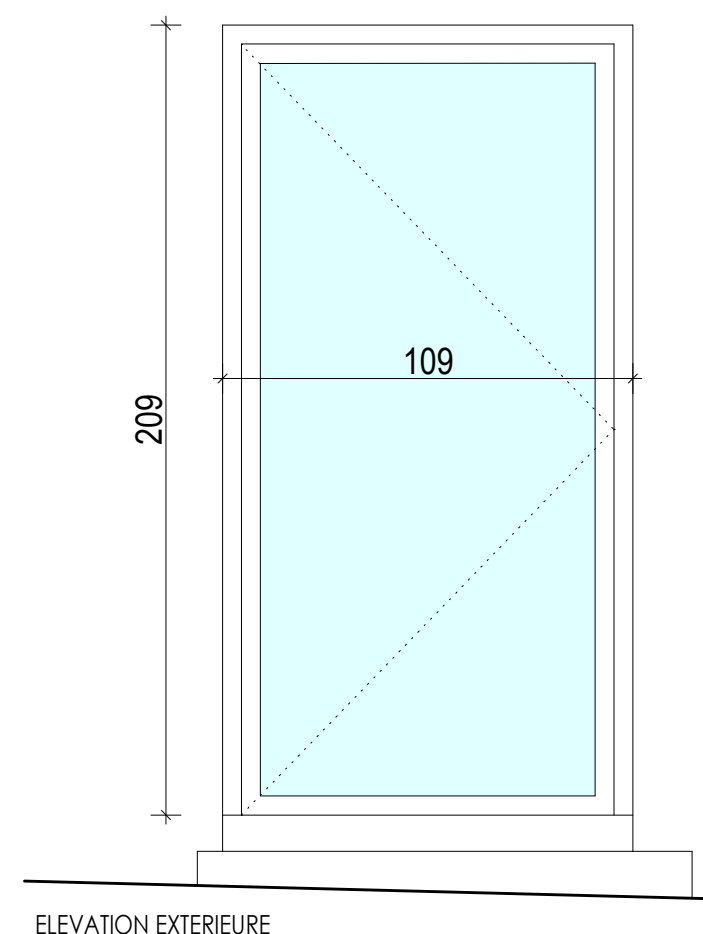
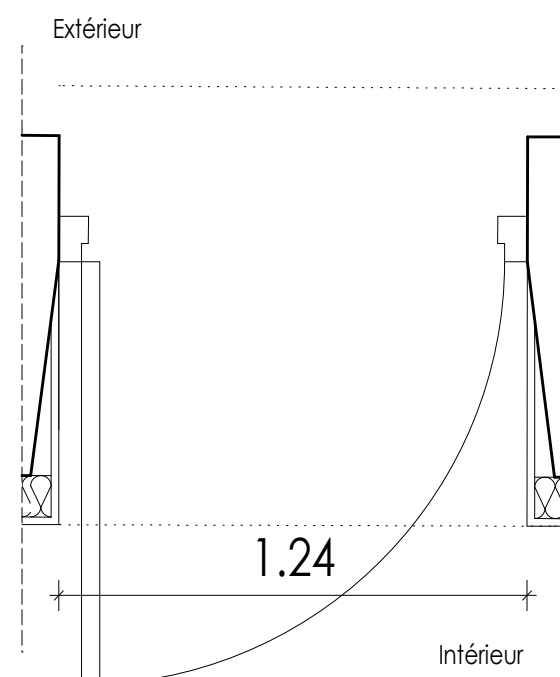
- Mur en pierre existant

LOCALISATION

Façade Nord

QUANTITE

1 unité



PEX.02

CARACTERISTIQUES

- Porte ouvrante à la française en Aluminium pare-flamme 1/2h
- Remplissage double vitrage contraflam lite 30 - 13/12 argon/44.2
- 3 Paumelles minimum
- Poignée intérieure rallongée
- Pas de poignée extérieure
- serrure électrique de sécurité + passe cable
- L.1090 mm x H.2090 mm

FINITION

- RAL 9010

SUPPORT

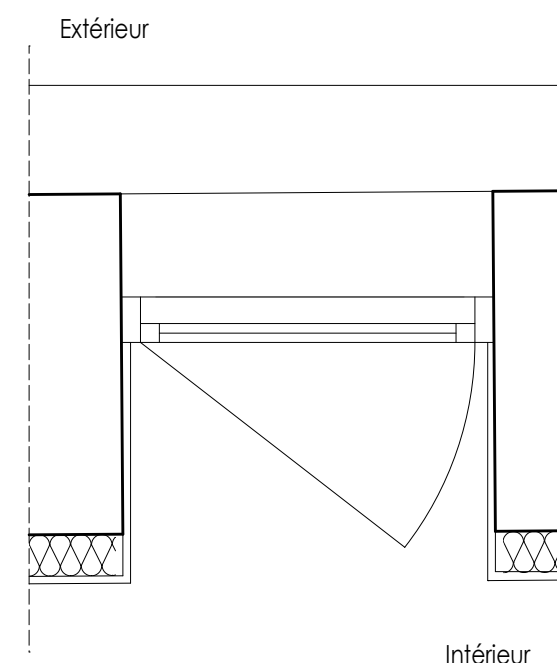
- Mur en pierre existant

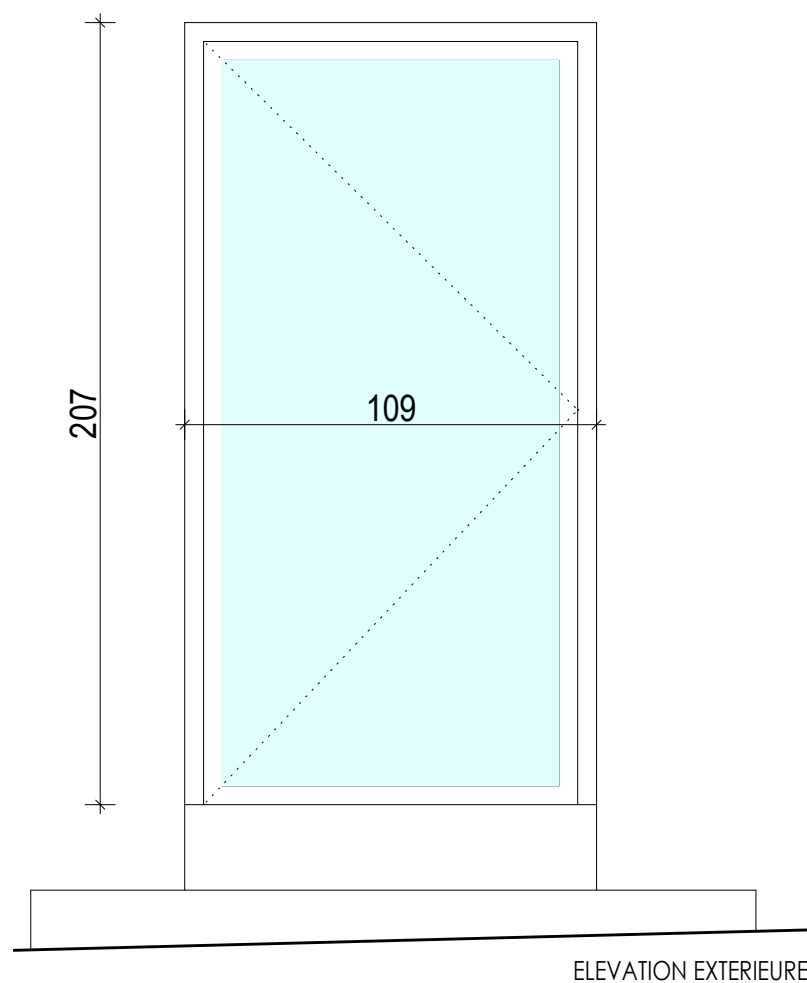
LOCALISATION

Façade sous porche d'entrée

QUANTITE

1 unité





PEX.03

CARACTERISTIQUES

- Porte ouvrante à la française en Aluminium pare-flamme 1/2h.
- Remplissage double vitrage contraflam lite 30 - 13/12 argon/44.2
- 3 Paumelles minimum
- Poignée intérieure rallongée
- Pas de poignée extérieure
- serrure électrique de sécurité +passe cable
- L.1090 mm x H.2070 mm

FINITION

- RAL 9010

SUPPORT

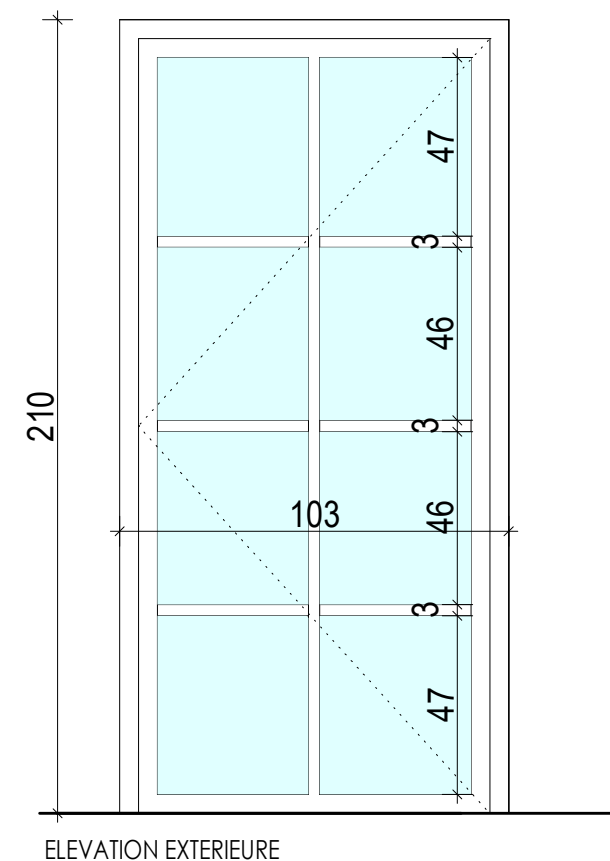
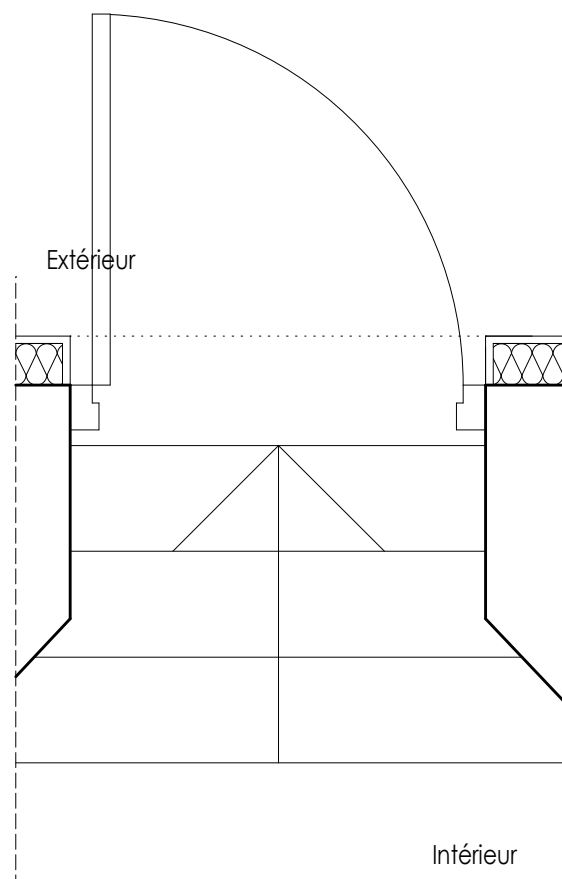
- Mur en pierre existant

LOCALISATION

Façade sous porche d'entrée

QUANTITE

1 unité



PEX.04

CARACTERISTIQUES

- Porte ouvrante à la française en bois pare-flamme 1/2h.
- Remplissage double vitrage contraflam lite 30 - 18/10 argon/44.2
- 3 Paumelles minimum
- Poignée intérieure rallongée
- Poignée extérieure
- gache électrique à émission
- L.1030 mm x H.2100 mm

FINITION

- RAL 9010

SUPPORT

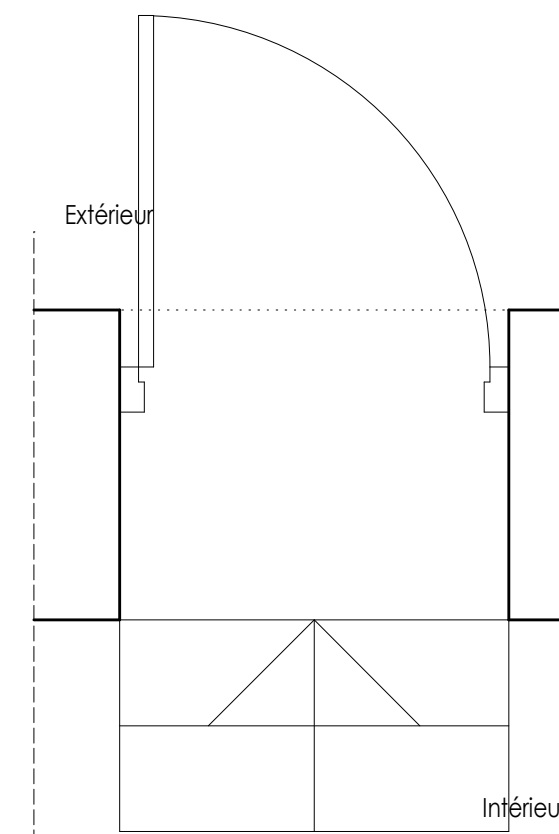
- Mur en pierre existant

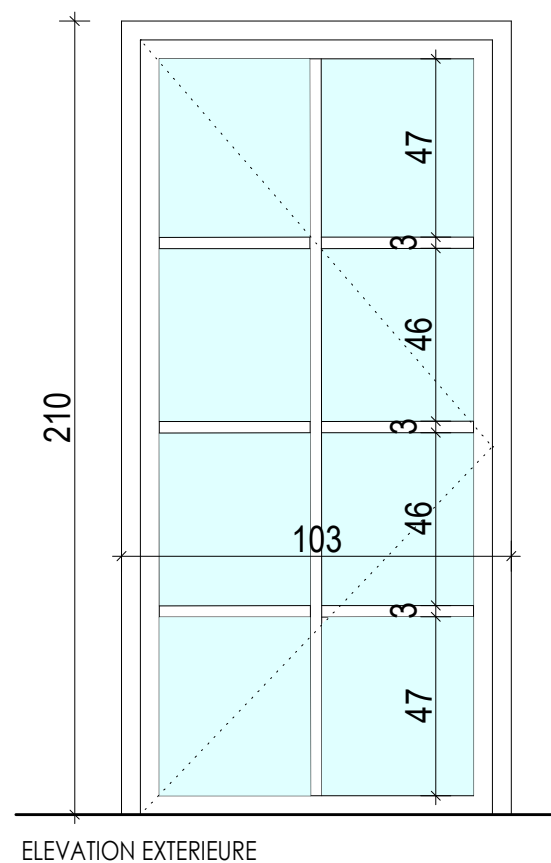
LOCALISATION

Façade Ouest

QUANTITE

1 unité





PEX.05

CARACTERISTIQUES

- Porte ouvrante à la française en bois pare-flamme 1/2h.
- Remplissage double vitrage contraflam lite 30 - 18/10 argon/44.2
- 3 Paumelles minimum
- Poignée intérieure rallongée
- Poignée extérieure
- gache électrique à émission
- L.1030 mm x H.2100 mm

FINITION

- RAL 9010

SUPPORT

- Mur en pierre existant

LOCALISATION

Façade Est

QUANTITE

1 unité

